



## A toi de jouer pour protéger l'eau !

# 12

### L'homme consommateur d'eau

Les hommes utilisent l'eau tous les jours pour se désaltérer, se laver, cuisiner et accomplir un grand nombre de tâches domestiques. Sais-tu combien un Français consomme d'eau en moyenne par jour ?

1 litre ?



10 litres ?



150 litres ?



# 13

### Les bons gestes pour protéger l'eau

L'eau est un bien rare et précieux. Sa préservation est l'affaire de chacun d'entre nous ! Il suffit de quelques petits changements dans nos habitudes quotidiennes pour lutter à la fois contre le gaspillage et contre la pollution qui menacent l'eau. Toi aussi tu peux agir pour la préserver !

Parmi tous ces gestes, coche ceux qui te paraissent être de « bons gestes » :

- Je laisse couler le robinet quand je me lave les dents
- Je récupère l'eau de pluie dans un seau pour arroser mon jardin
- Je prends un bain au lieu de prendre une douche
- Je jette n'importe quel produit (restes d'aliments, sacs plastiques...) dans l'évier ou les toilettes
- Je jette mon reste de pique-nique dans la rivière pour donner à manger aux poissons
- Je fais réparer les robinets et les chasses d'eau qui fuient

# 14

### Tu as la parole

Si tu devais trouver un slogan pour symboliser la protection de l'eau, quel serait-il ? .....

Tu as terminé ta balade sur le Guyoult ? Alors rends toi à la Maison de la Baie située sur le port du Vivier— Cherruex, pour vérifier tes réponses.

**SAGE des Bassins Côtiers de la Région de Dol de Bretagne**

3, bd Planson - BP 36 - 35120 DOL DE BRETAGNE

Tél : 02.99.80.75.79 - Fax : 02.99.80.91.28

sage\_bcdol@yahoo.fr

Coordination de projet :

GIT du Pays de la Baie du Mont-Saint-Michel - Bretagne Romantique

5 bis place de la cathédrale 35120 DOL DE BRETAGNE

tél. : 02 99 48 34 53 - E-mail : [info@paysdelabaie-mtstmichel.com](mailto:info@paysdelabaie-mtstmichel.com)

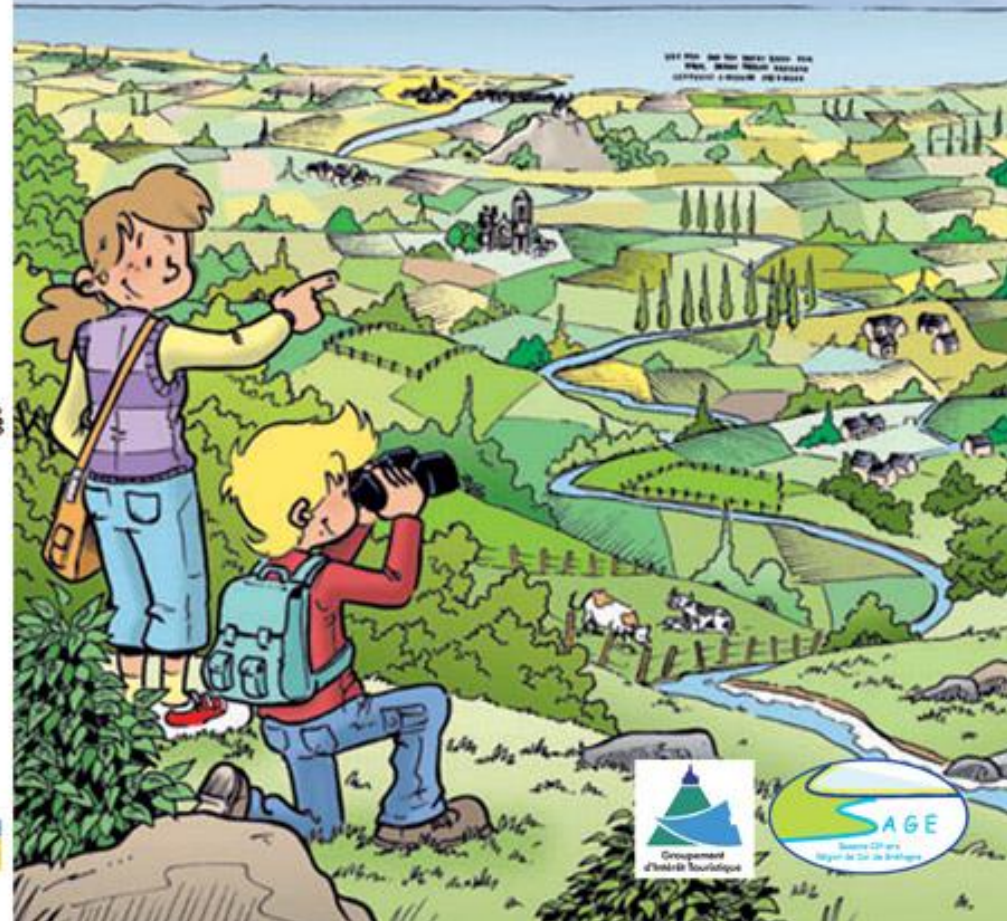
Illustrations : Samuel Boquet, Bassin versant : illustrations Pascal Homo—04 92 54 18 67 - [CarolePascal.TH@wanadoo.fr](mailto:CarolePascal.TH@wanadoo.fr)

Crédits photos : SAGE - Reproduction interdite sans autorisation



# LES CARNETS AVENTURES

## Au fil de l'eau sur le Guyoult



**B** IENVENUE POUR UNE BALADE AU FIL DE L'EAU !  
 TU AS 8 ANS OU PLUS ? TOM ET LOLA T'EMMÈNENT LE LONG D'UN FLEUVE BIEN CONNU EN BAIE DU MONT SAINT-MICHEL : LE GUYOULT. N'OUBLIE PAS TON CRAYON ET REPÈRE TON CHEMIN SUR LES TROIS PARCOURS QUI TE SONT PROPOSÉS. ILS TE FERONT DÉCOUVRIR LES SECRETS DU FLEUVE, DE LA SOURCE À LA MER. À TOI DE JOUER !

**Nous voici sur le bassin versant du Guyoult !**

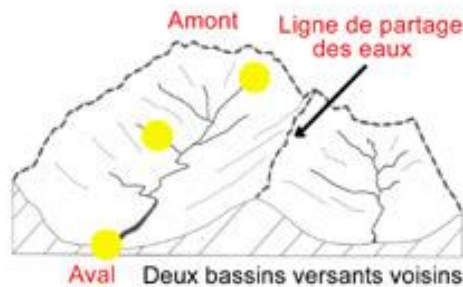
Tu vas découvrir le fleuve sur 3 sites : le premier dans l'arrière-pays, non loin de l'endroit où le fleuve prend sa source; le second dans le Marais de Dol, où jadis il a été canalisé, et enfin le troisième, au bord de la mer, là où il se jette.



**Quelques notions pour mieux connaître le Guyoult**

**1 Qu'est ce qu'un bassin versant ?**

Un bassin versant est un territoire où toutes les eaux ruissellent et rejoignent un même cours d'eau (rivière ou fleuve) en suivant la pente naturelle. Il y a plusieurs bassins versants séparés par des frontières naturelles dessinées par le relief qu'on appelle les "lignes de partage des eaux".



Replace les numéros qui figurent en rouge dans le texte sur le schéma et colorie le cours principal.

Le Guyoult, petit fleuve côtier, prend sa source 1 sur les hauteurs, en amont. Il s'écoule dans le fond de la vallée pour rejoindre la mer, en aval. Sur son chemin, il collecte l'eau provenant de ses affluents 2. L'embouchure 3 est l'endroit où le fleuve se jette dans la mer.



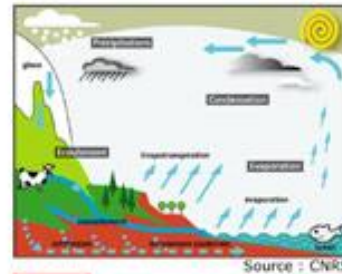
**Connais-tu la différence entre une rivière et un fleuve ?**

La rivière se jette toujours dans un fleuve, jamais directement dans la mer. Le Guyoult, puisqu'il se jette dans la mer, est donc un fleuve.

Le Guyoult a un cours principal de 23 km de long.

**2 D'où vient l'eau ?**

L'eau voyage en permanence sur la terre, sous la terre et dans l'atmosphère selon un cycle sans fin. **Pour découvrir le cycle de l'eau, complète le texte à trous en t'aidant du schéma avec les mots : Se condense - s'évapore - pluie - ruisselle - rayons du soleil**



1. Sous l'effet des ..... l'eau des fleuves, des lacs, des océans et l'eau contenue dans les plantes ..... et devient de la vapeur d'eau.
2. La vapeur d'eau ..... et forme des nuages.
3. Les nuages sont poussés par le vent. Lorsqu'ils traversent des régions froides, la vapeur d'eau retombe sous forme de ....., de grêle ou de neige.
4. L'eau ..... sur le sol ou s'infiltré dans le sous-sol. Elle vient grossir les fleuves, qui eux-mêmes retournent à la mer et le cycle recommence.

**3 Attention à la pollution !**

L'eau peut être polluée par qui ? par quoi ?



Laisse aller on imagination et dessine sur ce schéma ce qui est, selon toi, source de pollution.



## Parcours n°1 : Les étangs de la Higourdaïs à Epiniac

Que se passe-t-il en amont du Guyoult ?



La source du Guyoult se trouve près d'ici, sur la commune de Cuguen. Les étangs de la Higourdaïs ont été construits par des religieux au Moyen-âge, sur le Ruisseau de Landal, un des affluents du Guyoult, pour pêcher des poissons et nourrir les populations. Emprunte le sentier aménagé autour de l'étang qui va te conduire jusqu'au moulin de la Higourdaïs.

## 4 La mare : source de vie

Plan d'eau de petite taille, les mares furent utilisées pendant des siècles comme abreuvoirs à bestiaux ou réserves d'eau pour les lavoirs. Aujourd'hui, de moins en moins nombreuses, elles sont souvent comblées bien qu'elles se révèlent pourtant très utiles : elles servent de refuge et de relais indispensables à certaines espèces animales et végétales.

A l'aide de flèches, désigne ce que chaque animal vient chercher au bord de la mare



Chauve-souris



Grenouille



Chevreuil



Libellule



Martin pêcheur

●

●

●

●

●

●

●

●

●

Se reproduire

Faire son nid et s'alimenter

Chasser

S'abreuver

Parmi les animaux fréquentant la mare, l'un d'entre eux a élu domicile dans le parc de la Higourdaïs.

Quel est cet animal ? .....

A quel endroit du parc vit-il ? .....

Indice : Il est représenté sur un panneau à l'endroit même où il vit.

## 5 L'eau source d'énergie : le moulin à eau de la Higourdaïs

Datant probablement du 19<sup>e</sup> siècle, ce moulin permettait la transformation des céréales en farine et tenait une place importante dans la vie quotidienne.



Cherche où sont les vestiges de la roue du moulin et indique l'endroit sur le schéma par une flèche.

**Amont, aval ?**  
L'amont est la direction d'où vient le courant.  
L'aval est la direction vers laquelle va le courant.  
Observe le sens de l'écoulement de l'eau en te rendant au point de repère de la question 6 et place ces mots ans les bonnes cases sur le schéma.

Observe bien le site et mets le bon chiffre à la bonne place sur le schéma :

- 1 La retenue d'eau : c'est l'étang.
- 2 Le canal : bras d'eau qui amène l'eau au moulin. Cette eau permettait de faire tourner la roue et d'entraîner la meule.
- 3 La digue de l'étang : l'homme a construit une digue sur le cours d'eau pour retenir l'eau. Ici, c'est le sentier que tu empruntes.
- 4 Le moine : ouvrage en béton installé dans la digue permettant de retenir l'eau de l'étang ou de le vider.
- 5 La pêcherie : composée d'un bassin et d'une grille, elle est attenante au moulin et permet de piéger les poissons.

## 6 Le cours d'eau en amont du bassin versant

Rends toi à l'endroit indiqué sur le schéma et observe les caractéristiques naturelles du cours d'eau. Entoure les adjectifs correspondant à ce que tu vois.

Couleur de l'eau	claire	trouble
Fond du cours d'eau	rocheux et caillouteux	sableux
Courant	lent	rapide
Largeur du cours d'eau	grande	petite
Berges	hautes	basses





## Parcours n°2 : Le Marais de Dol Le Guyoult canalisé

Te voici au Vivier-sur-Mer, en aval du fleuve, dans le Marais de Dol. Rends-toi à l'aire de pique-nique qui se trouve à l'entrée de la commune, et suis le chemin qui te mènera jusqu'au pont d'Angoulême.



## 7 Qu'est ce qui a changé sur le Guyoult ?

Observe le Guyoult qui est sur ta droite. Quelles sont les différences avec le cours d'eau que tu as pu voir dans le parc de la Higourdaiz ?

- Couleur de l'eau : .....
- Fond du cours d'eau : .....
- Courant : .....
- Largeur du cours d'eau : .....
- Berges : .....

## 8 Les aménagements de l'homme

Au 13<sup>ème</sup> siècle, le Guyoult fut dévié et canalisé entre Dol-de-Bretagne et Le Vivier-sur-mer afin que les eaux de son bassin versant se jettent directement dans la mer et ne stagnent plus dans le marais. Au total, 350 km de canaux et de fossés furent creusés dans le marais !

Un autre nom désigne localement le canal. Quel est-il ? Pour le savoir, replace les lettres dans l'ordre croissant (du plus petit au plus grand).

f e b i

Réponse : le .....

## 9 Le Pont d'Angoulême



Repère les portes situées sous ce pont. On les appelle des « portes à flots ». Elles s'ouvrent au rythme des marées. C'est par ici que le Guyoult rejoint la mer.

- A quoi servent-elles ? 2 réponses sont possibles.**
- À évacuer les eaux douces du Guyoult vers la mer à marée basse
  - A empêcher les bateaux de passer
  - À empêcher la mer de rentrer dans les terres à marée haute

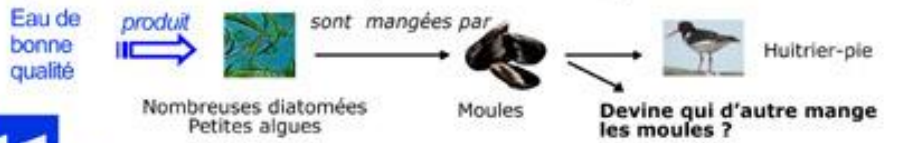


## Parcours n°3 : Le littoral Quand le fleuve se jette dans la mer

Tu arrives au pays des crabes et des coquillages, à l'embouchure du Guyoult ! C'est ici que les eaux douces du Guyoult viennent se mélanger aux eaux salées de la mer. Ici, tu es sur le Port du Vivier - Cherrieux, réputé pour sa production de moules et d'huîtres.

## 10 Les moules ont besoin d'une eau de qualité

Une chaîne alimentaire est une suite d'êtres vivants dans laquelle chacun mange celui qui le précède. Le point de départ est toujours une eau de bonne qualité !



## 11 Ici, on élève les moules !

Les bateaux à roues que tu vois sur le port sont utilisés pour l'élevage des moules. Quel autre nom donne t-on à cette activité ? Pour le savoir, reporte les lettres en fonction des couleurs.

T C Y U M I R T L E

Color-coded boxes for a word search puzzle.